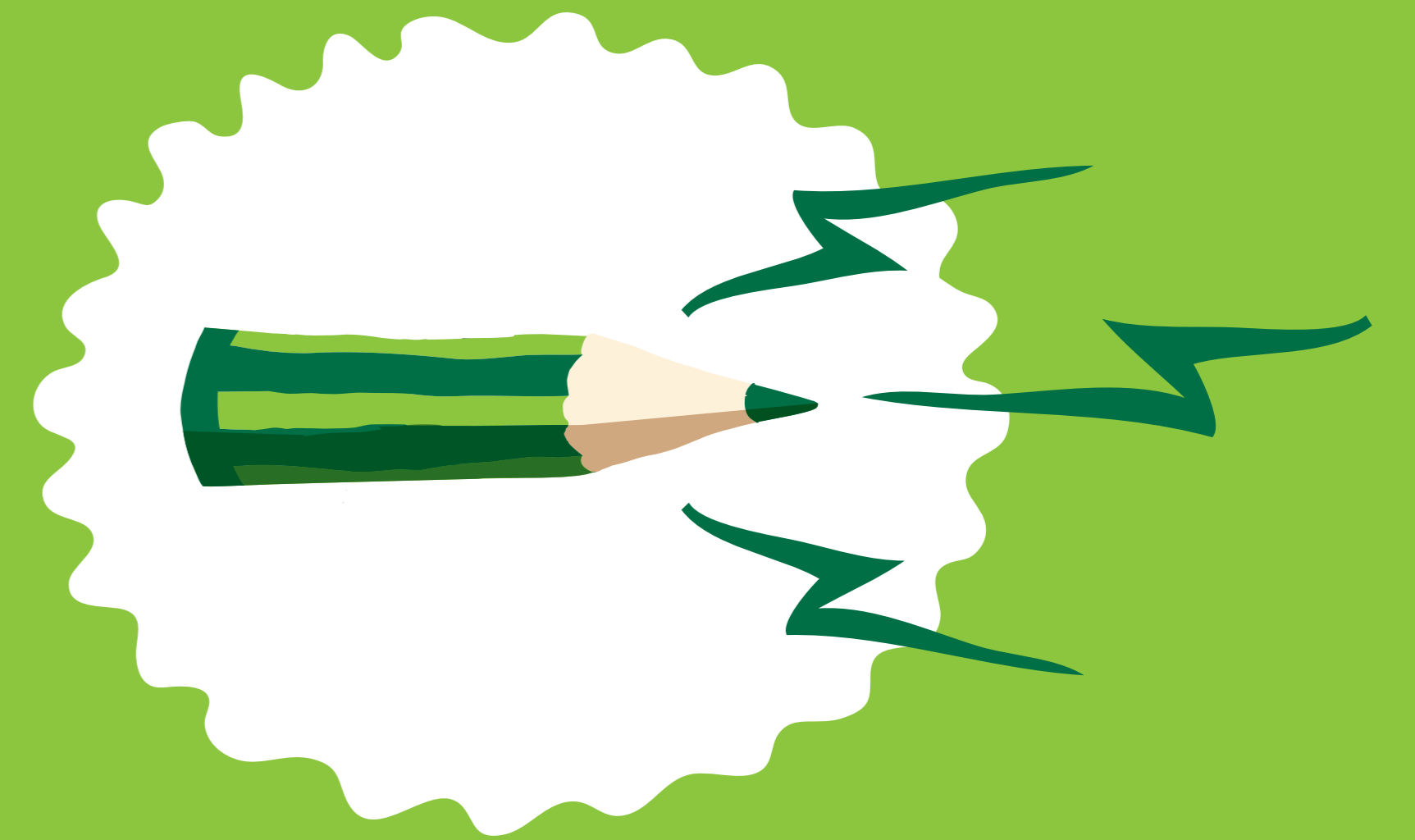






# PRZEMYSŁ CZEKOLADOWY: PODEJMIJ DZIAŁANIE TERAZ!

Koncerny czekoladowe muszą na serio zobowiązać się do większej odpowiedzialności za społeczne i ekologiczne skutki swojej działalności zamiast myśleć jedynie o zyskach. Firmy muszą podjąć skuteczne środki w celu przeciwdziałania nieludzkim warunkom uprawy kakao. Europejska kampania na rzecz sprawiedliwej czekolady wzywa przedsiębiorstwa czekoladowe do:



-  Zapewnienia *sprawiedliwego wynagrodzenia* rolnikom uprawiającym kakao i ich pracownikom
-  Przestrzegania *praw człowieka i praw pracowniczych* oraz zapobiegania *pracy dzieci*
-  Zwiększenia *zdolności rolników uprawiających kakao* do tworzenia *zrównoważonych i zróżnicowanych upraw*
-  Przyjęcia *niezależnego systemu certyfikacji i monitoringu*

## CZY WIESZ ŻE?

W 2001 r. największe firmy produkujące czekoladę podpisały umowę międzynarodową (Protokół Harkin-Engel) w celu „wyeliminowania najgorszych form pracy dzieci w sektorze kakao w Ghanie i na Wybrzeżu Kości Słoniowej”. Ponad 10 lat później, pół miliona dzieci nadal pracuje w warunkach wyzysku.

Rolnicy uprawiający kakao z Wybrzeża Kości Słoniowej otrzymują 60% a z Ghany 70% światowej ceny rynkowej kakao.

40% zbiorów kakao ulega co roku zniszczeniu z powodu nieodpowiednich metod przechowywania.

Potrzeba dwóch owoców kakaowca by zrobić jedną tabliczkę czekolady.

## W KIERUNKU SPRAWIEDLIWEJ I ZRÓWNOWAŻONEJ CZEKOLADY

Niezależne, zewnętrzne systemy kontroli oraz certyfikacji, takie jak Fairtrade, przyczyniają się do zwiększenia standardów społecznych i ekologicznych przy uprawie kakaowca. Certyfikacja nie jest rozwiązaniem problemu, ale jest ważnym krokiem do poprawy sytuacji rolników uprawiających kakao.



**Make  
Chocolate  
Fair**

Europejska kampania na rzecz sprawiedliwej czekolady



**KUPIJ ODPOWIEDZIALNIE** 



**Koalicja  
Sprawiedliwego  
Handlu**